



EFEKTYWNOŚĆ
ENERGETYCZNA

SONDA RAUGEO PE

NOWA GENERACJA SOND REHAU WYKONANYCH Z PE
INSTRUKCJA MONTAŻU

SONDA RAUGEO PE

NOWA GENERACJA SOND REHAU WYKONANYCH Z PE INSTRUKCJA MONTAŻU

Montaż obciążnika sondy 12,5 kg lub 25 kg do sondy podwójnej RAUGEO PE z płaskownikiem (zestaw 1)

Zestaw do montażu obciążnika 12,5 kg lub 25 kg składający się z:

- przewierconego płaskownika z przyspawanym trzpieniem z otworem
- 2 śrub sześciokątnych M8 x 45, czarnych
- 2 nakrętek M8, czarnych
- kołka rozprężnego, czarnego



Kroki montażowe:



Rys. 01: Płaskownik umieścić w wyłobieniu.



Rys. 02: Drugą sondę również umieścić w wyłobieniu i skręcić sondę za pomocą śrub i nakrętek.



Rys. 03: Wprowadzić trzpień w otwór w obciążniku (12,5 kg lub 25 kg).



Rys. 04: Kołek rozprężny umieścić w otworze bocznym i wbić młotkiem.

SONDA RAUGEO PE

NOWA GENERACJA SOND REHAU WYKONANYCH Z PE INSTRUKCJA MONTAŻU

Montaż obciążnika sondy 12,5 kg lub 25 kg do sondy pojedynczej RAUGEO PE z płaskownikiem (zestaw 2)

Zestaw do montażu obciążnika 12,5 kg lub 25 kg składający się z:

- przewierconego płaskownika (gwint wewnętrzny M8) z niecentrycznie przyspawanym trzpieniem
- 2 śrub sześciokątnych M8 x 40, czarnych
- kołka rozprężnego, czarnego



Kroki montażowe:



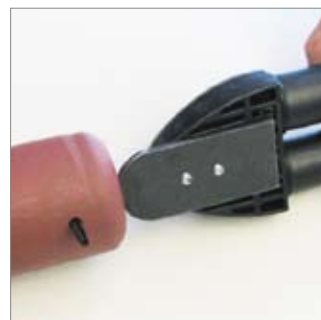
Rys. 01: Płaskownik umieścić w wyżłobieniu.



Rys. 02: Skręcić płaskownik z głowicą sondy.



Rys. 03: Wprowadzić trzpień w otwór w obciążniku (12,5 kg lub 25 kg).



Rys. 04: Kołek rozprężny umieścić w otworze bocznym i wbić młotkiem.

SONDA RAUGEO PE

NOWA GENERACJA SOND REHAU WYKONANYCH Z PE INSTRUKCJA MONTAŻU

Montaż przyrządu wprowadzającego do sondy podwójnej RAUGEO z płaskownikiem (zestaw 1)

Zestaw do montażu obciążnika 12,5 kg lub 25 kg składający się z:

- przewierconego płaskownika z przyspawanym trzpieniem z otworem
- 2 śrub sześciokątnych M8 x 45, czarnych
- 2 nakrętek M8, czarnych
- kołka rozprężnego, czarnego



Kroki montażowe:



Rys. 01: Przyrząd wprowadzający wsunąć na trzpień i wbić kołek rozprężny młotkiem.



Rys. 02: Płaskownik wraz z przyrządem wprowadzającym umieścić w wyłobieniu.



Rys. 03: Skręcenie obu części sond z przyrządem wprowadzającym tak jak w przypadku obciążników.

SONDA RAUGEO PE

NOWA GENERACJA SOND REHAU WYKONANYCH Z PE INSTRUKCJA MONTAŻU

Łączenie obciążników

Zestaw montażowy do łączenia obciążników obejmuje:

- trzpień łączący z dwoma otworami
- 2 kołki rozprężne



Kroki montażowe:



Rys. 01: Trzpień łączący włożyć w obciążnik i przymocować kołkiem rozprężnym.



Rys. 02: Drugi obciążnik nałożyć na trzpień i przymocować drugim kołkiem rozprężnym.

SONDA RAUGEO PE

NOWA GENERACJA SOND REHAU WYKONANYCH Z PE INSTRUKCJA MONTAŻU

Montaż obciążnika sondy 12,5 kg lub 25 kg do sondy RAUGEO PE-Xa

Zestaw do montażu obciążnika sondy z PE-Xa składający się z:

- bloczka ze stali z obustronnymi otworami
- 2 śrub gwintowych M10 x 80, czarnych
- 2 kołków rozprężnych
- trzpienia łączącego z dwoma otworami



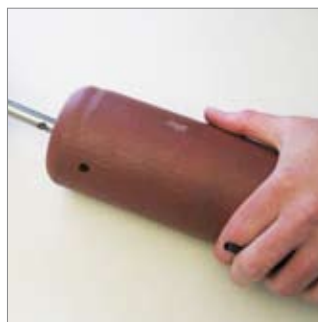
Kroki montażowe:



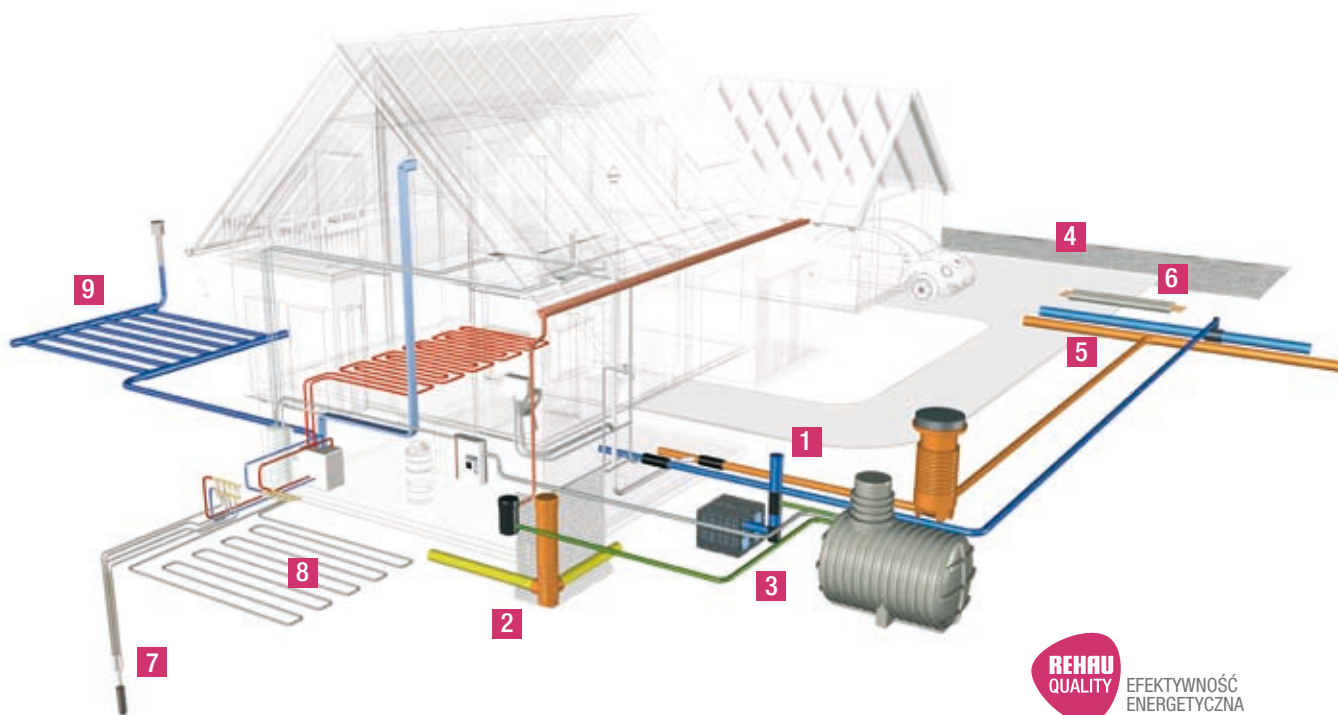
Rys. 01: Części potrzebne do montażu



Rys. 02: Trzpień łączący włożyć w bloczek ze stali i przymocować kołkiem rozprężnym. Następnie wprowadzić bloczek w sondę i przymocować dwoma śrubami gwintowymi.



Rys. 03: Potem wprowadzić trzpień w obciążnik i przymocować drugim kołkiem rozprężnym.



- 1** systemy kanalizacji deszczowej i sanitarnej AWADUKT
- 2** systemy drenarskie i rozsączające
- 3** systemy zagospodarowania wody deszczowej RAUSIKKO
- 4** geosyntetyki
- 5** system szczelnych przyłączy AWADOCK
- 6** system rur preizolowanych RAUTHERMEX do sieci niskotemperaturowych
- 7** sonda geotermalna RAUGEO
- 8** kolektor geotermalny RAUGEO
- 9** gruntowy powietrzny wymiennik ciepła AWADUKT Thermo
- systemy do renowacji bezwykopowej RAULINER

Niniejszy dokument jest chroniony przez prawo autorskie. Powstałe w ten sposób prawa, w szczególności prawo do tłumaczenia, przedruku, pobierania rysunków, przesyłania drogą radiową, powielania na drodze fotomechanicznej lub podobnej, a także zapisywania danych w formie elektronicznej są zastrzeżone.

Biura Handlowo-Techniczne REHAU

Gdynia: 81-547 Gdynia - ul. Popieła 26 - tel. 0-58 66 85 960 - fax 0-58 66 85 961 - gdynia@rehau.com **Gliwice:** 44-109 Gliwice - ul. Jana Gutenberga 24 - tel. 0-32 77 55 100 - fax 0-32 77 55 101 - gliwice@rehau.com **Poznań:** 62-081 Przeźmierowo k. Poznania - Baranowo, ul. Poznańska 1 A - tel. 0-61 84 98 400 - fax 0-61 84 98 401 - poznan@rehau.com **Warszawa:** 03-244 Warszawa - ul. Wenecka 12 - tel. 0-22 20 56 300 - fax 0-22 20 56 301 - warszawa@rehau.com REHAU Sp. z o.o. - NIP 781-00-16-806 - Sąd Rejonowy Poznań - Nowe Miasto i Wilda w Poznaniu, VIII Wydział Gospodarczy Krajowego Rejestru Sądowego; nr KRS 000049439 - Kapitał zakładowy: 46 500 000,00 zł